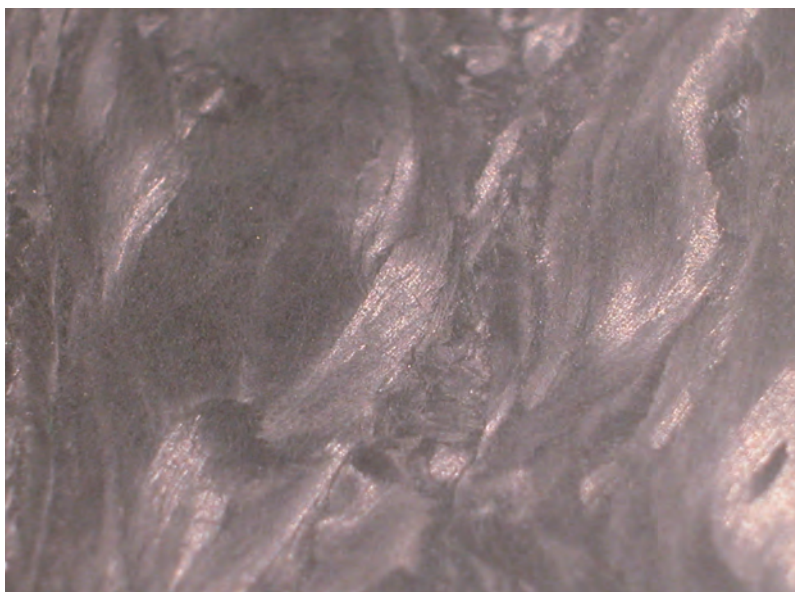
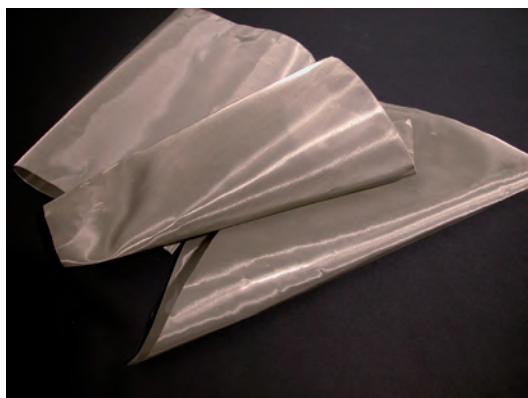


Al MaTech Point di TINNOVA la creatività è di casa

a cura di:
LUCILLA CINELLI

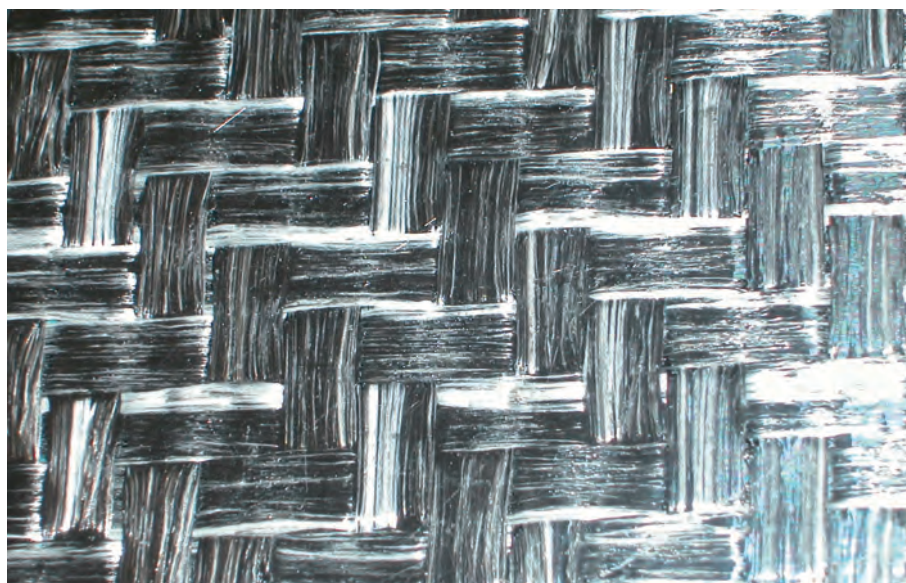
Condutture da toccare, bikers sicuri il vento fra i capelli, attraverso cui vedere. Alla base l'acciaio. Sempre più i prodotti si legano ai sensi, alle emozioni che riescono a suscitare. I materiali sono i protagonisti, gli elementi nodali che consentono di stravolgere un prodotto rendendogli nuova vita. TINNOVA, l'Azienda Speciale delle Camere di Commercio di Firenze e di Prato offre l'accesso a una vasta gamma di campioni di materiali innovativi. In collaborazione con il Parco Scientifico e Tecnologico Galileo di Padova, ha attivato il servizio MaTech Point per avvicinare le imprese toscane ai vantaggi che derivano dall'utilizzo di nuovi materiali.



Una banca dati di 1500 campioni fra fibre e tessuti, metalli e leghe, compositi, polimeri, ceramiche e vetro, trattamenti superficiali e adesivi, fluidi tecnici, pigmenti, schiume e nanotecnologie sono materiali che si possono trasformare in

vere e proprie esperienze emozionali. Basti pensare ad esempio ai tubi flessibili in tessuto di acciaio inossidabile, usati per l'impianto frenante delle auto da corsa; oggi lo stesso materiale viene utilizzato per la produzione di penne di alta gamma di un prestigioso marchio, esteticamente accattivanti, tecnologiche, traspiranti e piacevoli al tocco. Così un oggetto di uso comune, come una penna, acquisisce una proposizione di valore inconfondibile, ottenuta esaltando le caratteristiche percettive del tessuto d'acciaio.

Queste tele metalliche sono realizzate tessendo fili dal diametro paragonabile a quello di un capello. E come per i tessuti destinati alla moda, anche l'acciaio si presta a tessiture: unito, crociato, spigato, tipi reps, multifilo, extraforti, laminato, a maglie rettangolari, ondulato, a maglia sciolta, a triplice torsione, elettrosaldato. Le applicazioni originarie spaziano dalla setacciatura, al filtraggio di fluidi, dal contenimento delle pressioni in condutture alla realizzazione di rinforzi e protezioni, per lo più utilizzate nell'industria chimica e meccanica.



Contatto:

*TINNOVA – Azienda Speciale delle
Camere di Commercio di Firenze e
di Prato*

Matech Point Toscana

T 055 26 61 01

www.tinnova.it – info@tinnova.it

Attualmente stanno trovando impiego anche in altri settori diversi come quelli dell'articolo sportivo e dell'edilizia. È il caso del casco motociclistico realizzato da una nota casa, che incorpora sulla calotta tessuto metallico, offrendo maggior confort in estate, alleggerimento della struttura e garantendo, al contempo, i livelli di sicurezza richiesti dalla normativa. Così come sta diventando sempre più diffusa l'applicazione di tessuti metallici in campo architettonico, ad esempio per la costruzione di pareti esterne di edifici. Nascono nuovi modi di concepire gli spazi, dagli aeroporti ai parcheggi per autovetture, fuori terra, dove, grazie alla traspirabilità delle pareti, non c'è più la necessità di prevedere ventilazione forzata, mentre le strutture si fanno leggere e trasparenti, elementi armonici di contesti urbani contemporanei.

Dalle esigenze funzionali di un prodotto, alla ricerca di nuovi materiali: nuove frontiere su cui innescare la creatività delle aziende. Sempre più le imprese sono attente all'individuazione di materiali con prestazioni e proprietà mirate, da poter impiegare nei propri prodotti, per mutarli e adattarli alle nuove esigenze. Guidate da personale del Matech Point TINNOVA le aziende toscane si muovono fra i campioni di materiali alla scoperta di accostamenti vincenti. Materiali e tecnologie già consolidati in alcuni settori diventano fonte di innovazione per altre tipologie di prodotto, facilitando in tal modo lo sviluppo di attività di ricerca efficaci, con tempi e costi sostenibili. È anche su questi temi che si gioca il rilancio della Toscana produttiva.